

AREA PER ATTIVITÀ SPORTIVE COMUNALI

EDIFICIO 4
CASA COMUNALE

EDIFICIO 2

EDIFICIO 3

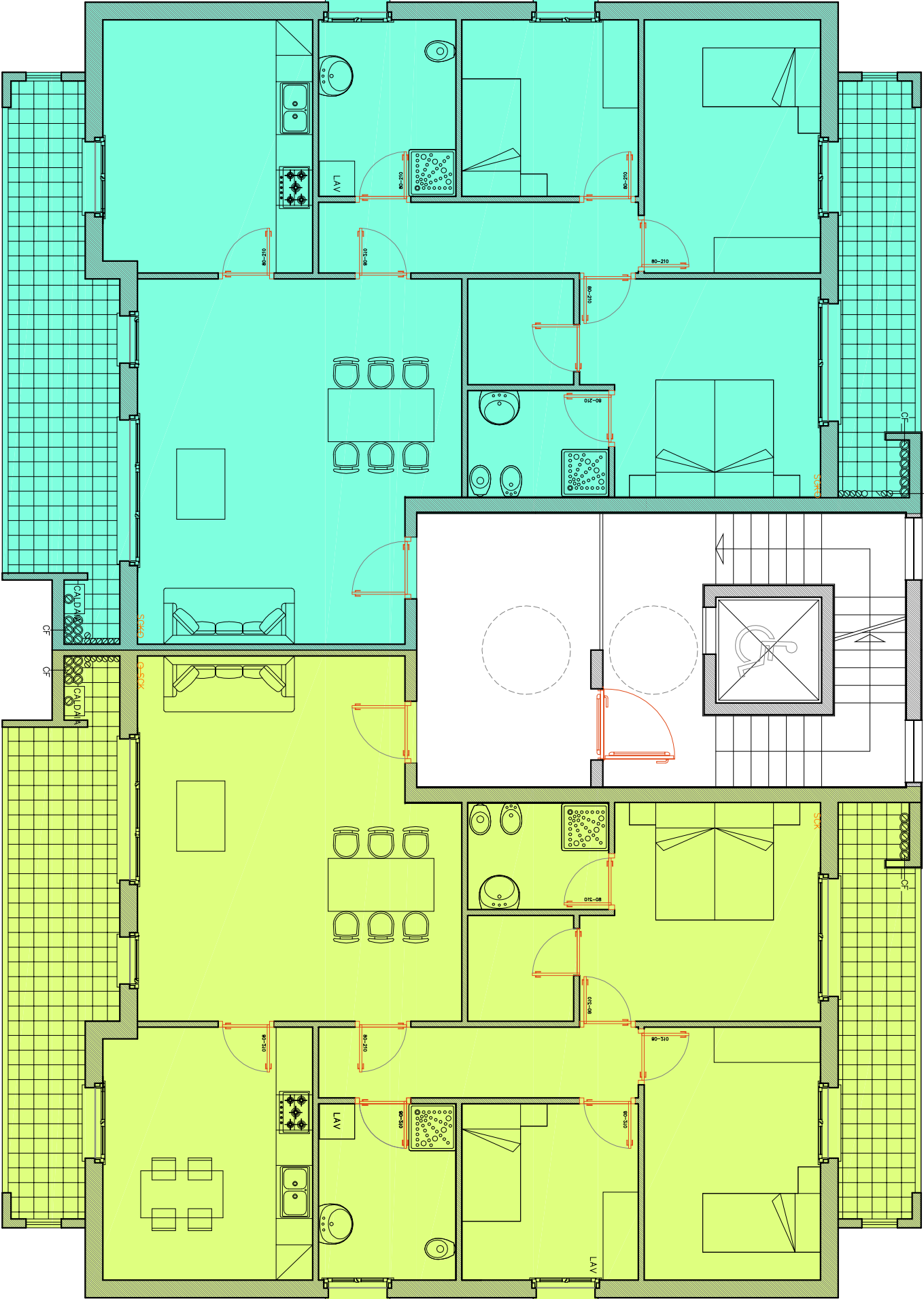
EDIFICIO 1

EDIFICIO 2

VIA MATTEOTTI

VIA CADORE

PIANO TIPO



COPERTURA IN C.A.

FACCIATA VENTILATA A GIUNTI
ORIZZONTALI CON RIVESTIMENTI IN
ELEMENTI IN COTTO SABBIAIO FINE
COLOR NATURALE

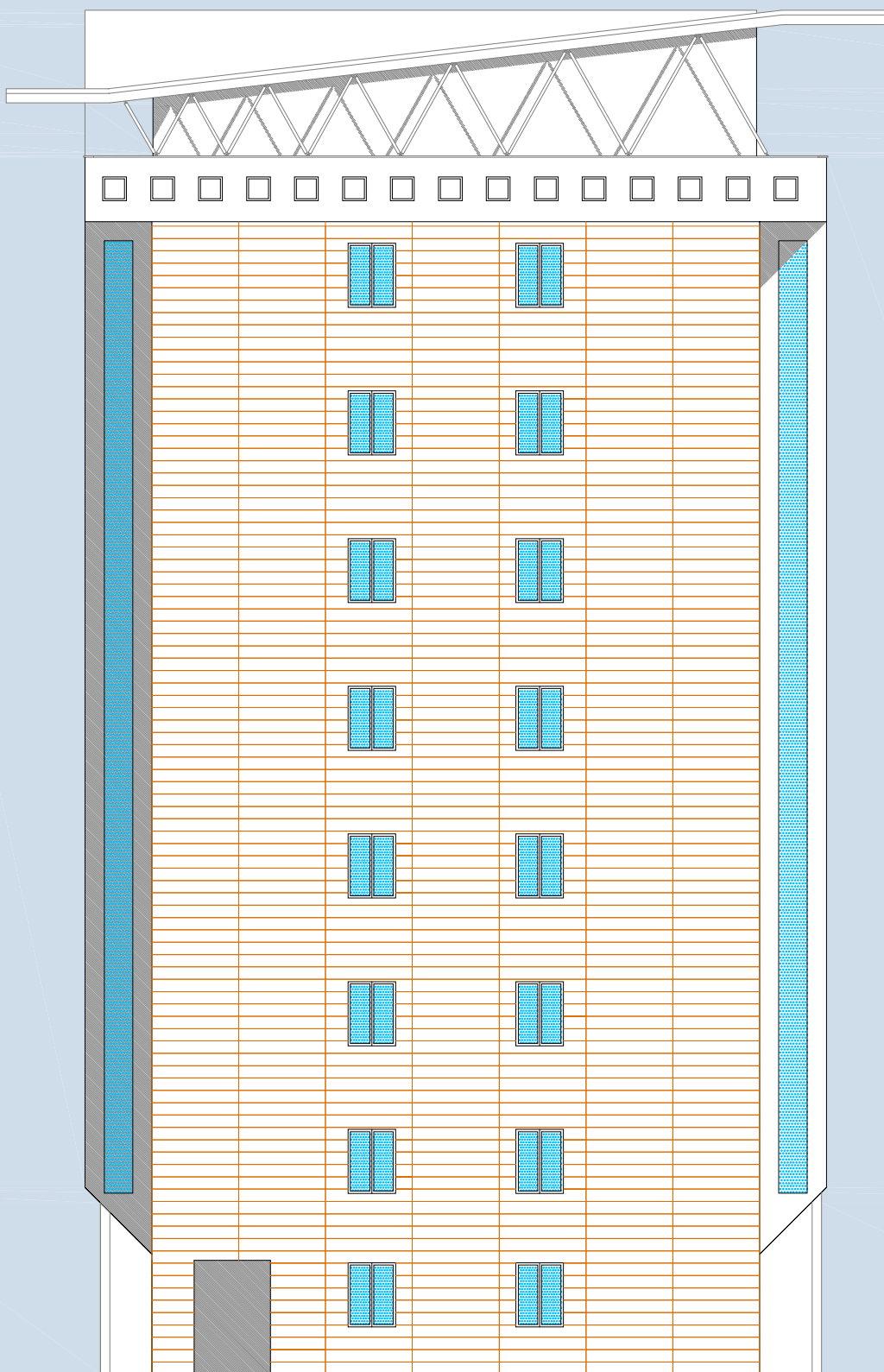
SERRAMENTI IN ALLUMINIO
COLOR TITANIO

PARAPETTO IN FERRO
COLOR TITANIO

INTONACO PREMISCELATO COLORE
BIANCO
(ECORIVESTIMENTO FOTOCATALITICO)

PROSPETTO FRONTALE





PROSPETTO LATERALE

